

AMBITION PLANETE VERTE

ESG - Actions Internationales
Part C - Code ISIN : FR0013528304

➤ ORIENTATION DE GESTION

L'objectif de l'OPCVM est la recherche d'une performance supérieure à celle de son indice de référence sur la durée de placement recommandée, en sélectionnant des supports d'investissement internationaux.

L'objectif est une gestion dynamique et flexible sans contraintes géographiques, en investissant dans des entreprises sélectionnées par le biais de critères extra-financiers et dont les activités principales ont un impact positif pour la planète. Les activités de ces entreprises portent sur trois secteurs identifiés : l'Economie Circulaire, les Energies Alternatives et les Nouvelles Technologies.

➤ COMMENTAIRES DE GESTION

Au début du mois, les campagnes de vaccination dans de nombreux pays offraient des perspectives de reprise rapide de l'activité. De plus, la victoire démocrate aux sénatoriales et les premiers résultats des sociétés publiés au-dessus des attentes pour le quatrième trimestre, ont conféré un élan supplémentaire aux indices actions. Mais, les retards de diffusion du vaccin et la recrudescence de l'épidémie en Europe augurent un premier trimestre moins dynamique qu'escompté pour la croissance mondiale. L'absence de visibilité sur le calendrier pèse sur la consommation et l'investissement, temporisant l'ascension des marchés.

Le momentum est toujours très favorable sur les valeurs liées au développement durable. L'administration Biden confirme son engagement avec la nomination de John Kerry au poste d'envoyé spécial dédié à la lutte contre le réchauffement climatique. Ces cinq prochaines années, l'Union Européenne dédiera 675 milliards d'euros à l'atteinte des objectifs climatiques. Même Christine Lagarde a expliqué que l'évolution du climat relevait de la responsabilité de la BCE et qu'elle allait investir 20,8 milliards d'euros dans des obligations "vertes" !

La moitié du fonds est investie sur des sociétés américaines l'autre sur l'Europe, sur des valeurs à forte croissance où l'exposition à la filière photovoltaïque est prépondérante car l'énergie solaire est inépuisable et les nouvelles installations offrent un coût de l'électricité moins cher que le charbon.

➤ PRINCIPAUX TITRES

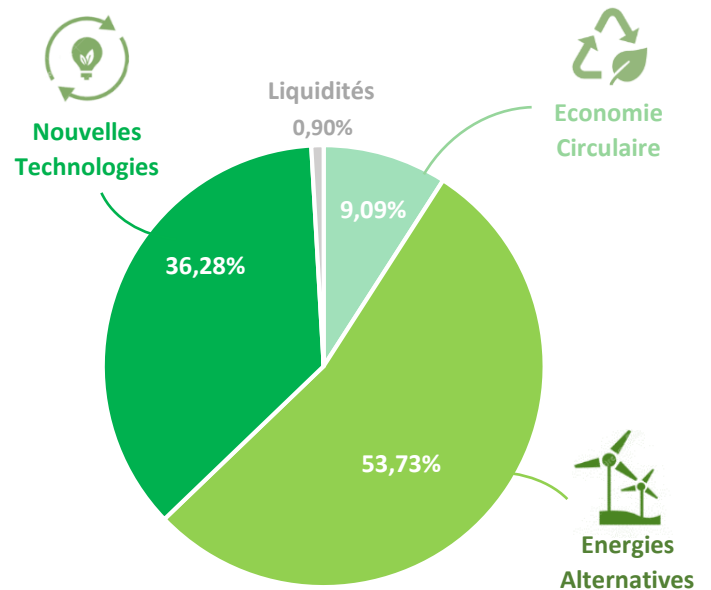
Valeurs	Poids
NEXTERA ENERGY PARTNERS	5,26%
SUNNOVA	4,98%
SOLARIA	4,04%
INNERGEX RENEWABLE ENERGY	3,85%
VOLTALIA	3,78%

➤ NOTATION RISQUE ESG

0-10	10-20	20-30	30-40	40+
Négligeable	Faible	Modéré	Elevé	Sévère

La couverture ESG du fonds est de 92,59%

➤ ALLOCATION PAR SECTEURS ENVIRONNEMENTAUX



➤ DONNEES PRINCIPALES

Valeur liquidative	117,34 euros
Actif net du fonds	8 531 067 euros
Actif net de la part	6 413 930 euros
Nombre de lignes	39
Catégorie de part	C
Gérants	Guillaume Di Pizio / François-Xavier Legendre
Société de gestion	Dauphine AM
Valorisation	Quotidienne
Affectation des résultats	Capitalisation
Indicateur de référence	70% MSCI Europe SC + 30% MSCI USA SC
Fonds actif depuis	18/11/2020
Durée de placement recommandée	5 ans
Banque dépositaire	CIC
Valorisateur	CM CIC AM
Frais de gestion	2% maximum
Commission de souscription	2% maximum
Commission de rachat	0%
Commission de surperformance	15% TTC de la surperformance positive par rapport à l'indice composite
Souscriptions & Rachats	Chaque jour ouvré à 12 heures (J) et exécutés sur la prochaine valeur liquidative calculée sur les cours de clôture du même jour (J)

Source : Dauphine Asset Management à défaut d'autres indications. Document d'information non contractuel. Pour plus d'informations, veuillez-vous référer à la documentation légale, DICI, note détaillée, règlement ou statuts sur le site de l'AMF www.amf-france.org. Les informations contenues dans ce document ne constituent en aucune façon un conseil en investissement et leur consultation est effectuée sous votre entière responsabilité. Investir dans un OPCVM présente des risques, notamment de ne pas récupérer les sommes investies.

N'hésitez pas à consulter votre interlocuteur habituel : Dauphine AM, 18 bis Rue d'Anjou – 75008 Paris. Tel : 01 47 20 58 07. Agrément AMF n°GP-17000033

AMBITION PLANETE VERTE

 ESG - Actions Internationales
 Part C - Code ISIN : FR0013528304

PERFORMANCES DU FONDS

Performances cumulées	1 mois	2021 (YTD)	Création *
Fonds	Performances non disponibles		
INDICE DE REFERENCE **	+1,64%	+1,64%	+8,59%

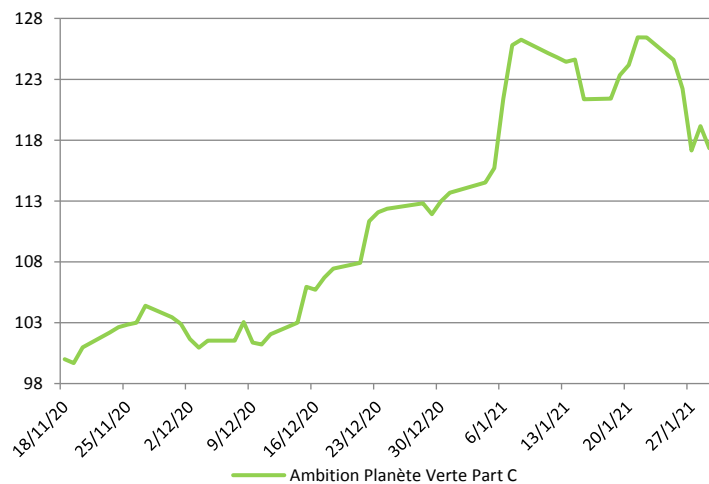
*Depuis le 18/11/2020
 ** 70% MSCI Europe Small Cap + 30% MSCI USA Small Cap €

La performance passée ne préjuge pas des résultats présents ou futurs.

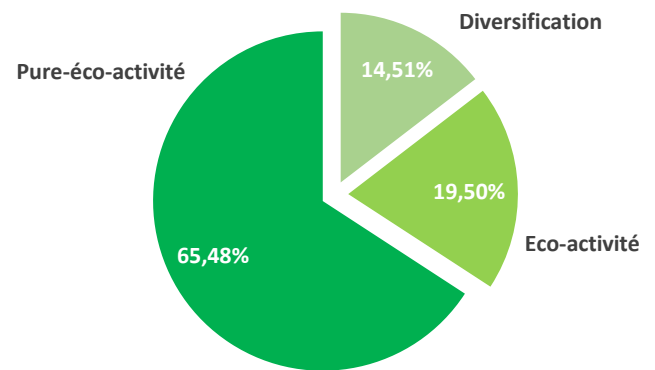
CONTRIBUTIONS A LA PERFORMANCE

Contributeurs		Détracteurs	
NEXTERA ENERGY	+1,15%	HANNON ARMSTRONG	-0,32%
ORMAT TECHNOLOGIES	+0,77%	ITRON	-0,30%
SUNRUN	+0,73%	SOLARIA ENERGIA	-0,25%
UMICORE	+0,61%	VOLTALIA	-0,22%
RENEWABLE ENERGY	+0,56%	NEOEN	-0,21%
SMA SOLAR	+0,32%	SUNNOVA	-0,17%

EVOLUTION DE LA VALEUR LIQUIDATIVE en euros



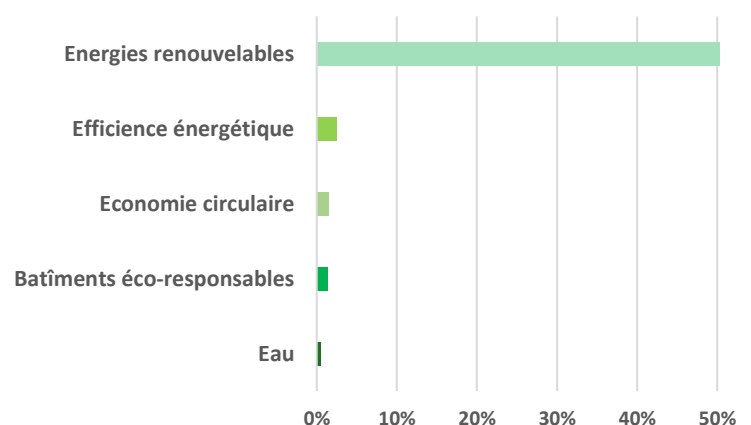
REPARTITION selon le niveau d'intensité verte du CA



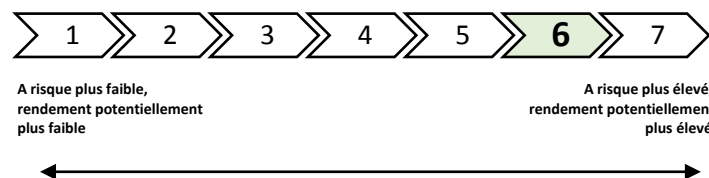
PRINCIPAUX MOUVEMENTS

Achats	Ventes
SUNNOVA	SIGNIFY
SOLARIA	
NEOEN	
SCATEC ASA	
INNERGEX RENEWABLE	

REPARTITION PAR CRITERES ENVIRONNEMENTAUX



ECHELLE DE RISQUE SRRI*



* SRRI: Scale Risk and Reward Indicator. Un SRRI est un indicateur du niveau de volatilité historique compris entre 1 et 7, 1 correspondant à un niveau très faible de risque et de retour sur investissement et 7 correspondant à un niveau de risque élevé et à un rendement potentiel élevé. Veuillez noter qu'une possibilité élevée de gain comporte aussi un risque élevé de perte. Le fonds ne comporte pas de garantie en capital.

REFERENCEMENTS



INDICATEURS DE RISQUE

	Volatilité Fonds	Volatilité Indice
Depuis la création	N/A	N/A
1 an	N/A	N/A

Source : Dauphine Asset Management à défaut d'autres indications. Document d'information non contractuel. Pour plus d'informations, veuillez-vous référer à la documentation légale, DICI, note détaillée, règlement ou statuts sur le site de l'AMF www.amf-france.org. Les informations contenues dans ce document ne constituent en aucune façon un conseil en investissement et leur consultation est effectuée sous votre entière responsabilité. Investir dans un OPCVM présente des risques, notamment de ne pas récupérer les sommes investies.

N'hésitez pas à consulter votre interlocuteur habituel : Dauphine AM, 18 bis Rue d'Anjou – 75008 Paris. Tel : 01 47 20 58 07. Agrément AMF n°GP-17000033