



François-Xavier Legendre, Associé-Gérant  
Guillaume Di Pizio, Responsable de la Gestion



## La Mondialisation

En 2050, environ 2/3 de la population habitera en ville, contre 1 personne sur 5 en 1910

Source : doc.arte.tv

## Les Ressources Naturelles

20 Mds de tonnes de déchets sont déversés chaque année dans les océans

Source : lemonde.fr

## Les Ruptures Technologiques

3,81 milliards d'internautes se connectent chaque jour, soit la moitié de la population mondiale

Source : statista.com

## Le Vieillissement de la Population

Le nombre de personnes âgées atteindra 2,1 Mds en 2050, deux fois plus qu'en 2000

Source : www.un.org

# POURQUOI CHOISIR NOTRE GESTION ?

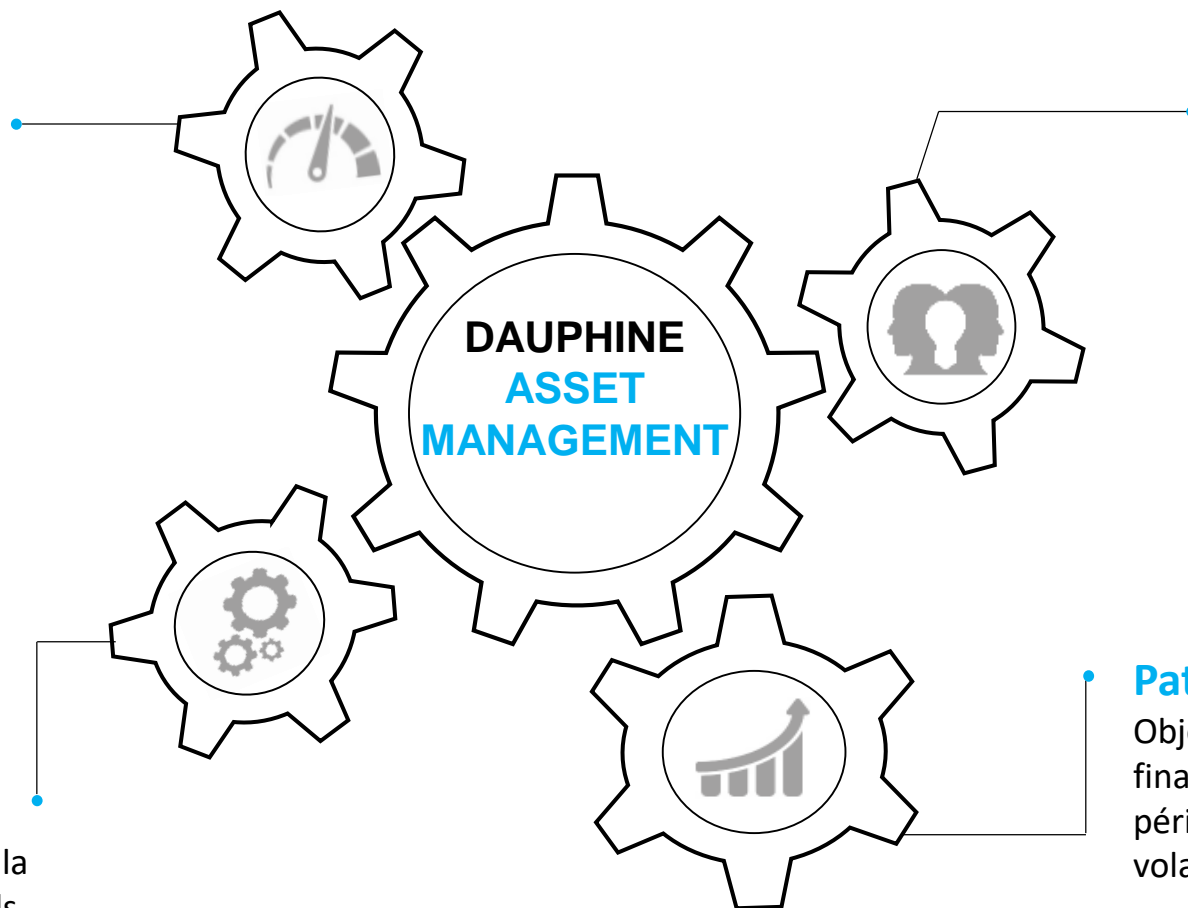
## Réactivité

Capacité à anticiper et s'adapter aux conditions de marchés :

- affranchissement des grands indices
- flexibilité de la poche actions (60%-100%)

## Expertise

Savoir-faire dans la sélection de fonds, trackers et titres cotés



## Convictions

Identification des thématiques au sein des quatre MegaTrends pour sélectionner et arbitrer les supports d'investissement

## Patrimonial

Objectif de performance financière sur une longue période en maîtrisant la volatilité

# QU'EST-CE QU'UN MEGATREND ?



Une **évolution durable** capable d'influencer différents domaines, tels que les modes de consommation ou encore les patrimoines culturel, humain et naturel...



Une tendance qui transforme progressivement les cultures et **façonne les contours de notre monde futur via l'émergence de nouveaux « Ecosystèmes »**, créant des opportunités d'investissement de long terme.



Certaines de ces **transitions sont structurelles, séculaires et durables** à distinguer des effets de mode.

# COMMENT IDENTIFIER LES TENDANCES ?

L'étude des tendances majeures consiste à identifier les transitions et leurs impacts. Nombre de défis doivent être relevés pour préparer la place de l'Homme dans le monde de demain.

## Quatre tendances majeures



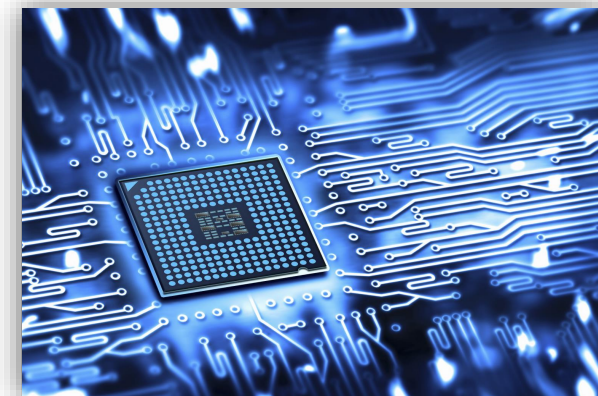
**La Mondialisation**



**Les Ressources Naturelles**



**Le Vieillissement de la Population**



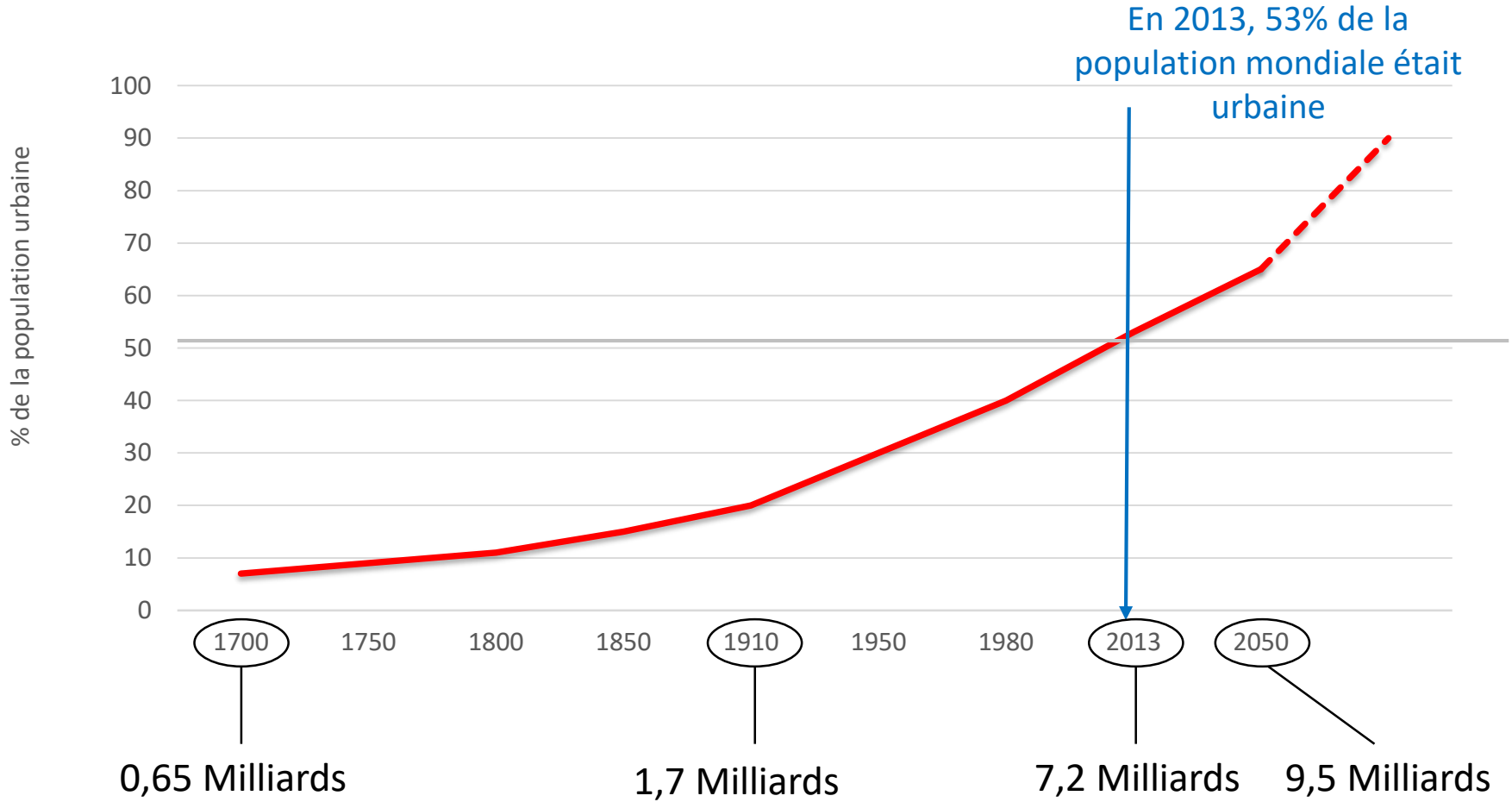
**Les Ruptures Technologiques**



# LA MONDIALISATION



# EVOLUTION DE LA POPULATION URBAINE



Population mondiale



# L'EXPANSION VERTIGINEUSE DES VILLES

## Shanghai en 1982

12 millions d'habitants sur 308 km<sup>2</sup>



## Shanghai en 2017

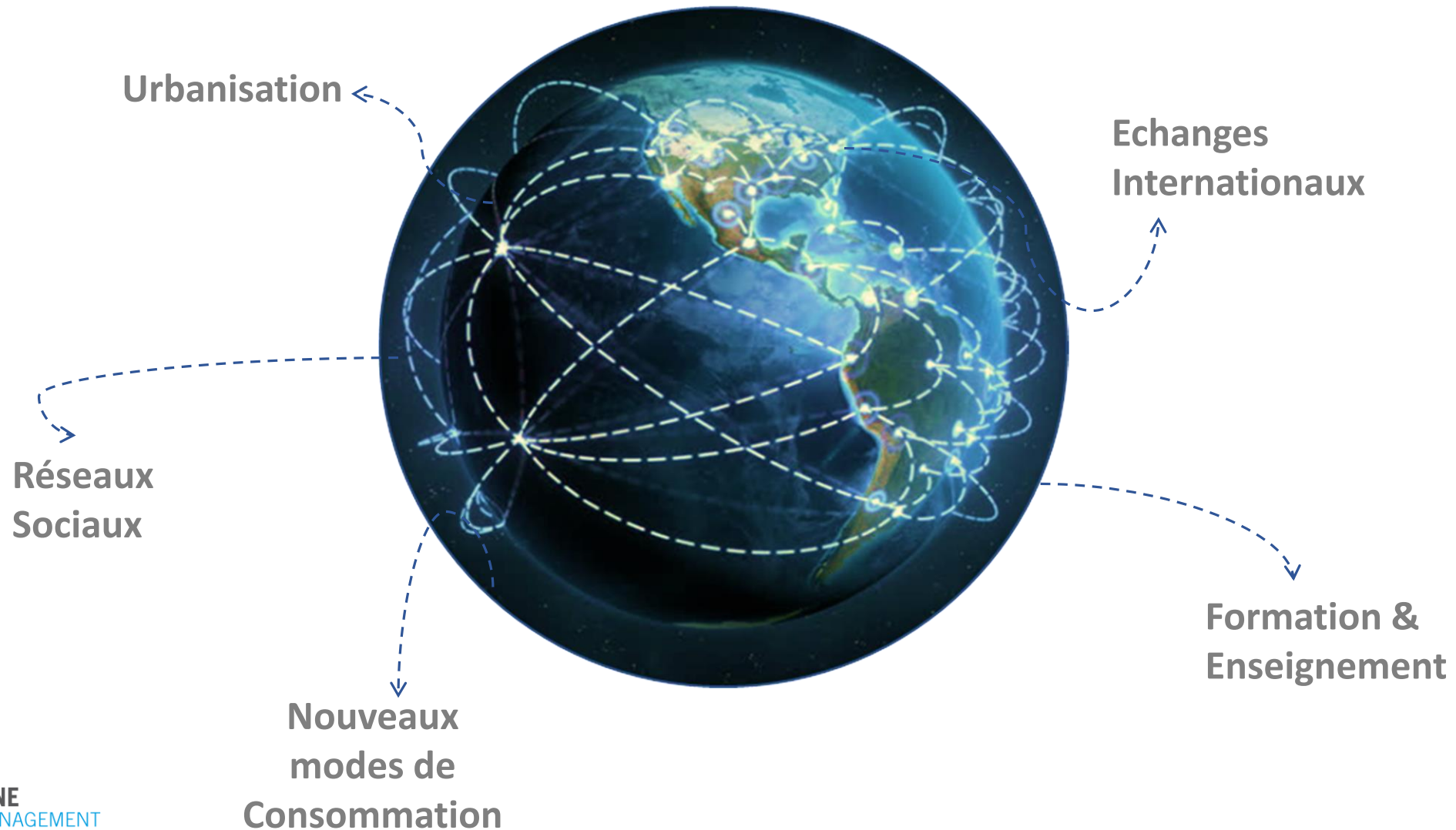
24 millions d'habitants sur 6340 km<sup>2</sup>



Shanghai est la ville la plus peuplée de Chine avec 3800 hab/km<sup>2</sup>



# QUELLES THEMATIQUES ?

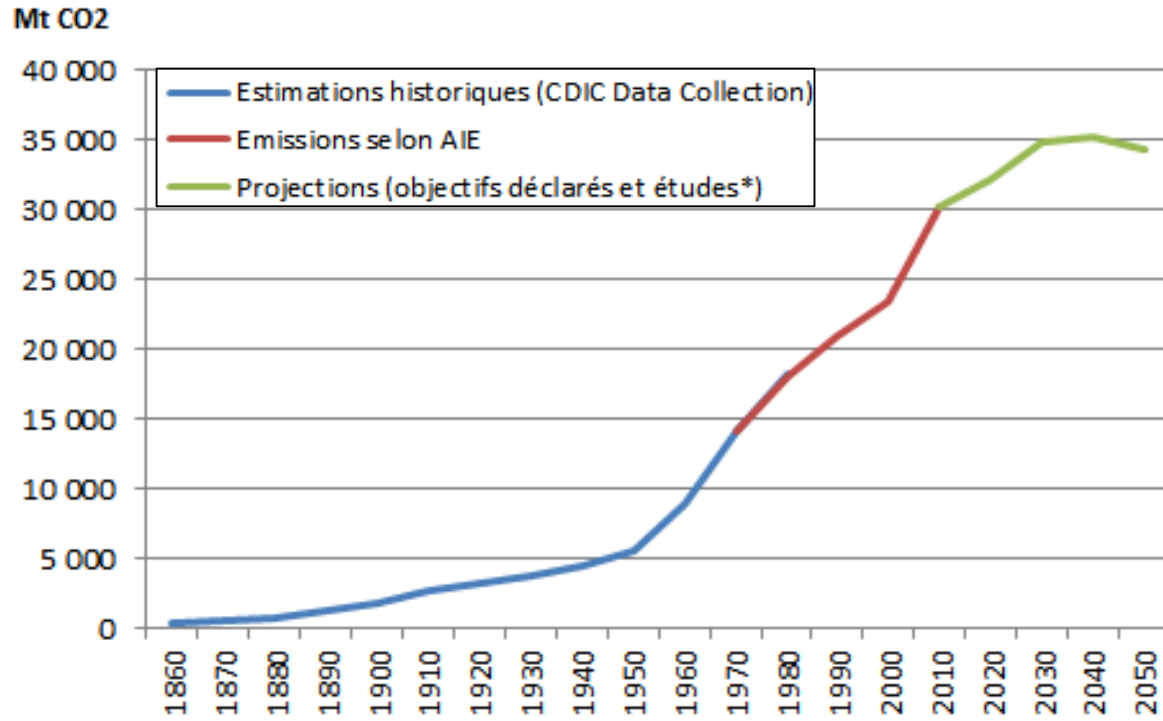


# LES RESSOURCES NATURELLES



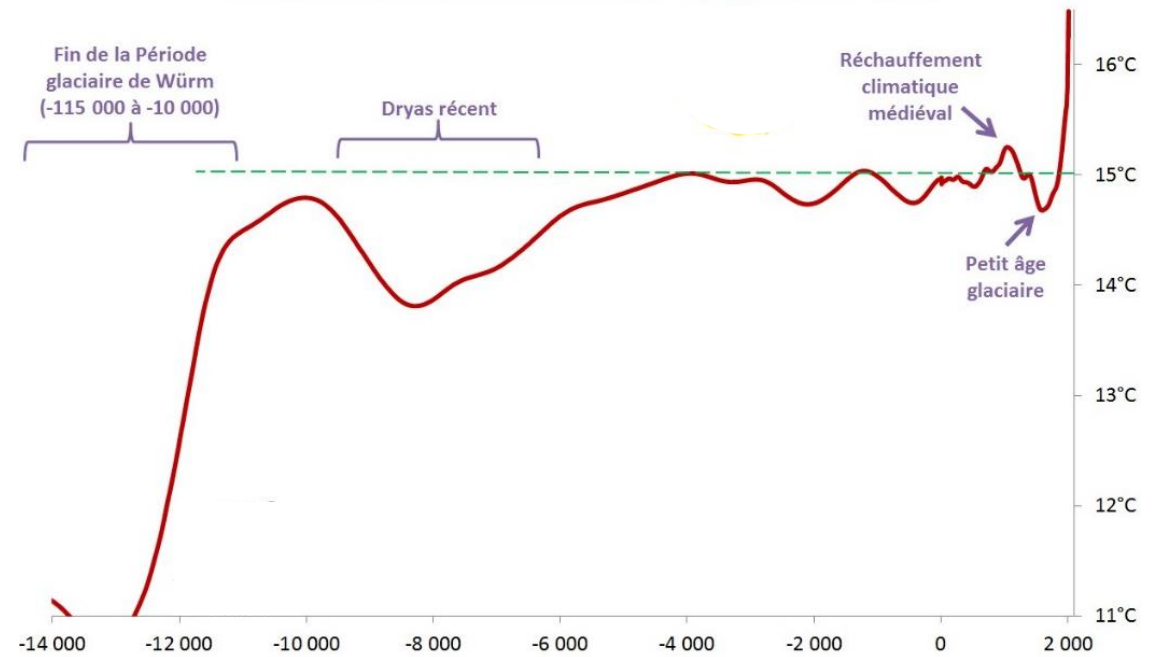
# LES CHANGEMENTS CLIMATIQUES

## Emissions de CO2 (combustibles fossiles) depuis 1860 et jusqu'en 2050



Source : 23dd.fr

## Evolution de la température de la planète depuis 16 000 ans (en °C)



Source : Université de Californie, à partir du forage glaciaire de Vostok



# LA GESTION DES DÉCHETS



Source : lemonde.fr

**Tous les ans, 20 milliards de tonnes de déchets sont déversés dans les océans**

# QUELLES THEMATIQUES ?



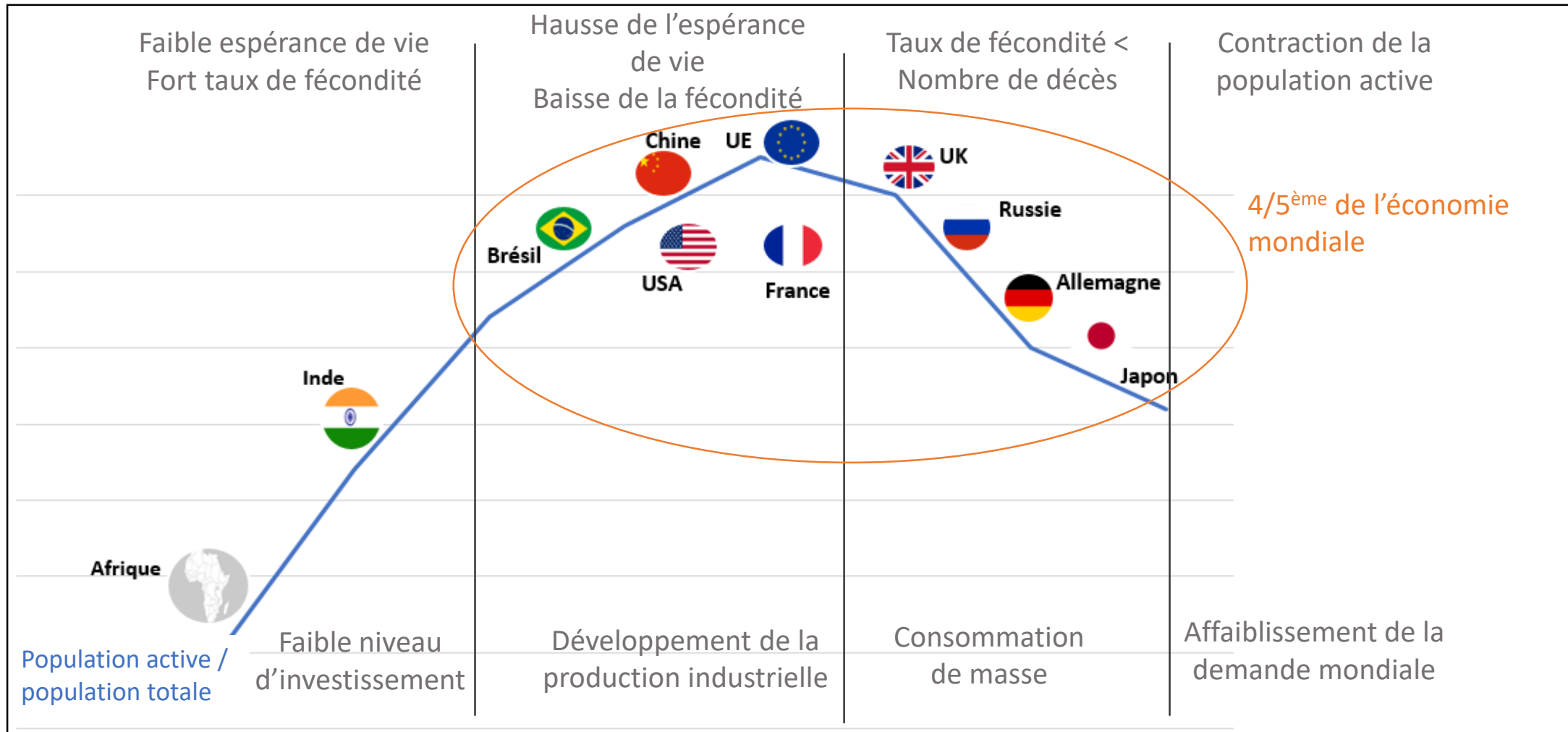
# LE VIEILLISSEMENT DE LA POPULATION





# 2,1 MILLIARDS DE SENIORS EN 2050 \*

\* En France, ils seront 20 millions d'ici 2030



# QUELLES THÉMATIQUES ?



**Santé**



**Appareils médicaux**



**Dépendance**

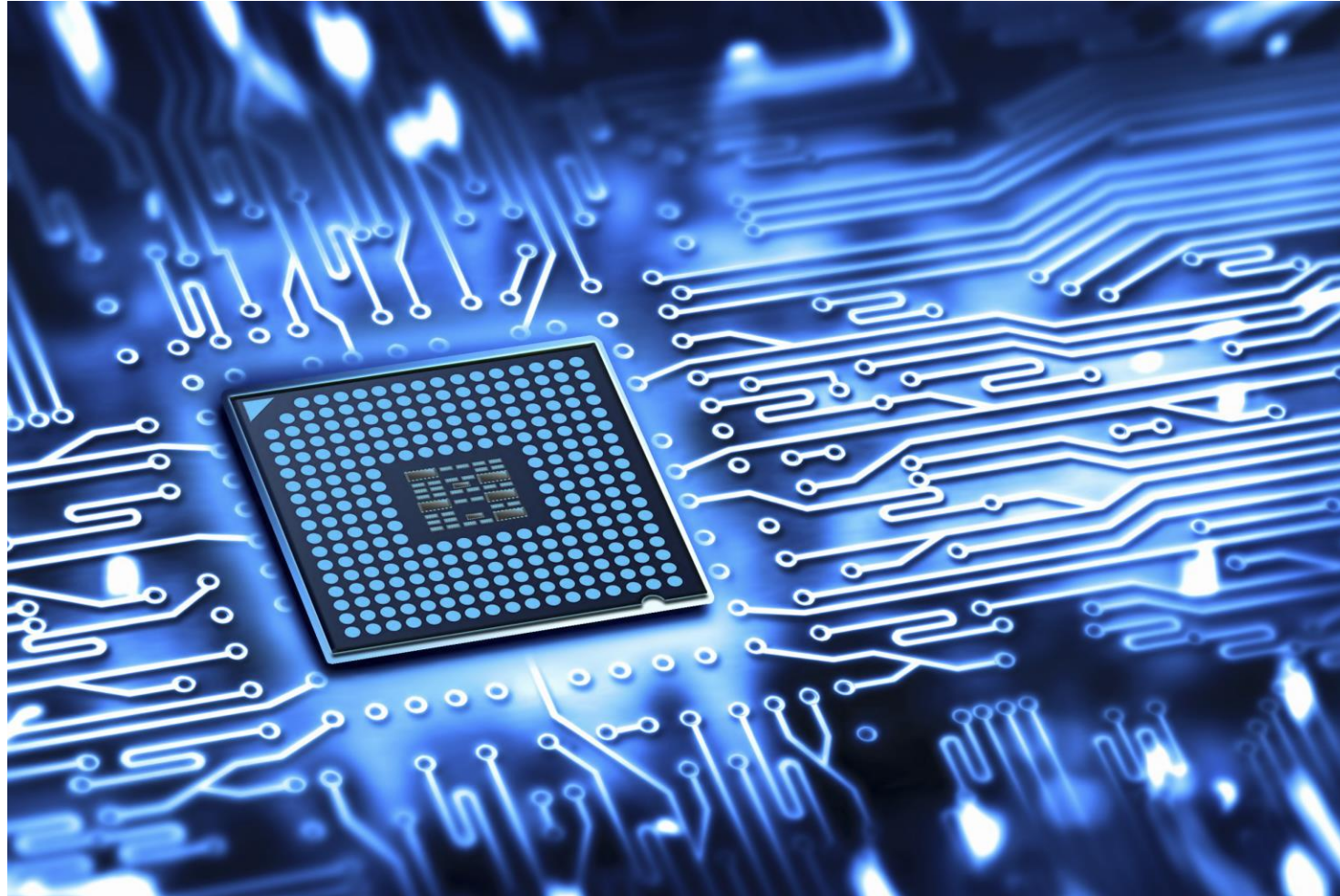


**Loisirs**



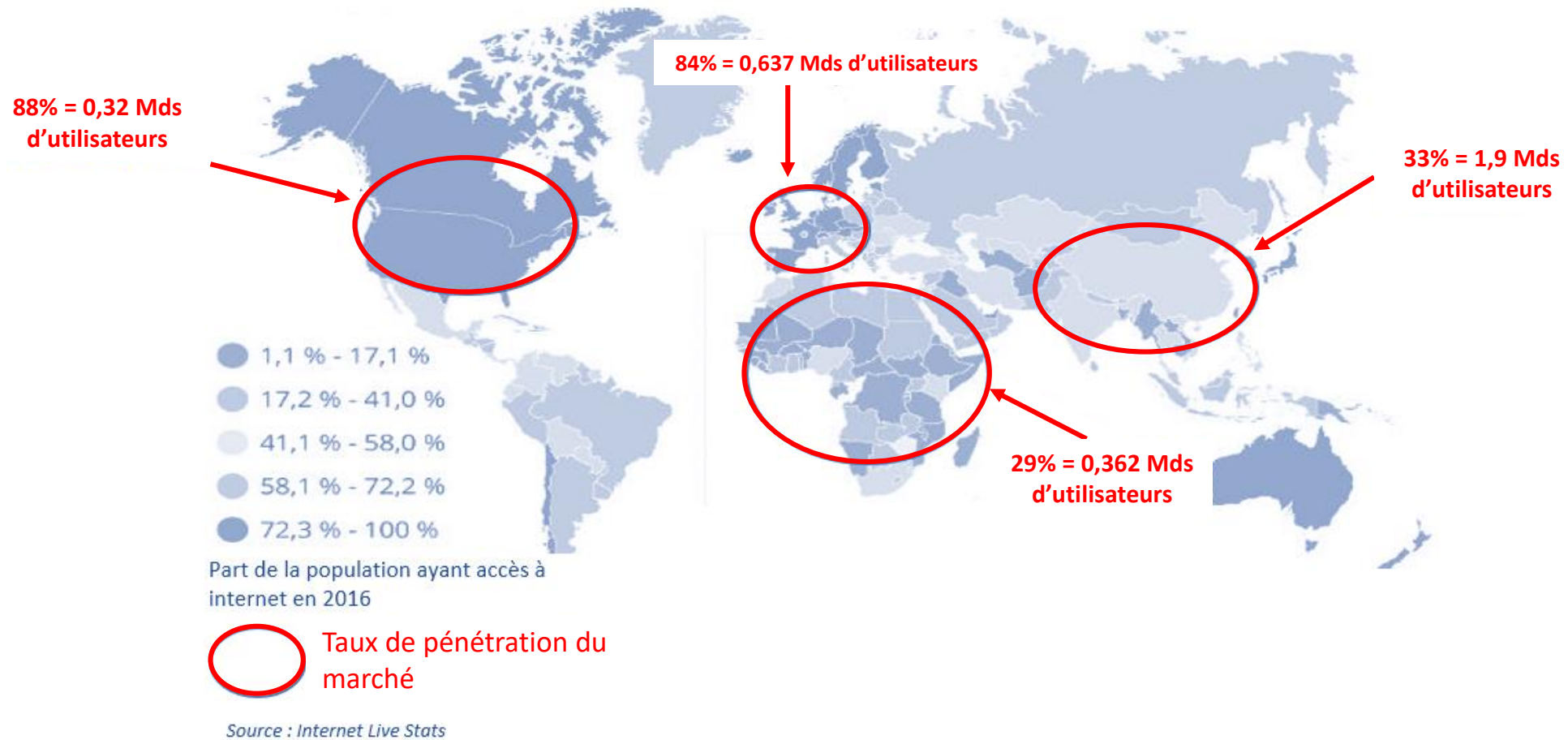
**Epargne et Transmission**

# LES RUPTURES TECHNOLOGIQUES





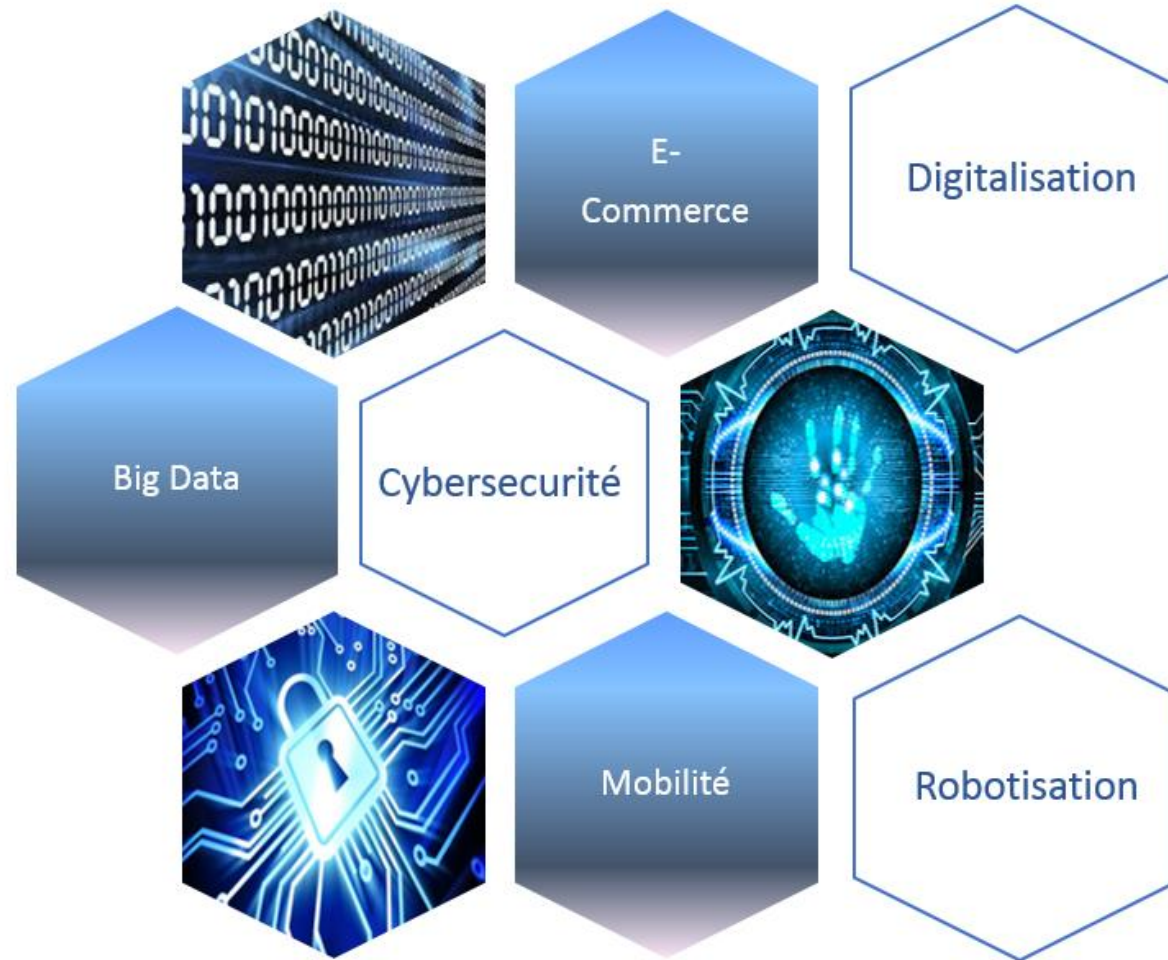
# UN MONDE TOUJOURS PLUS CONNECTÉ



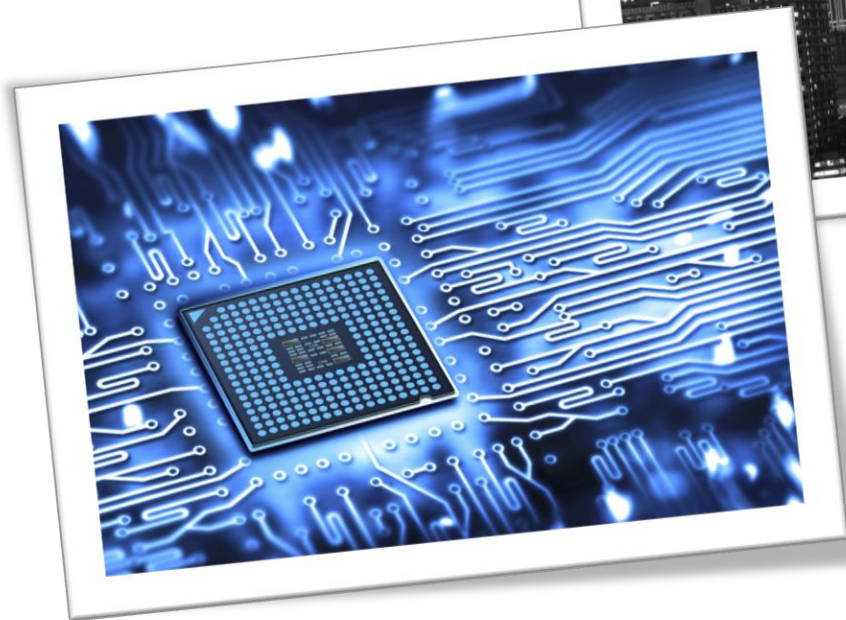
**3,81 milliards d'internautes, soit la moitié de la population mondiale**

Source : statista.com

# QUELLES THEMATIQUES ?



# PROCESSUS DE GESTION





# LES ÉTAPES DE CONSTRUCTION ET DE GESTION DU PORTEFEUILLE



## MONDIALISATION



- ✓ Echanges mondiaux (transport, logistique, fret)
- ✓ Urbanisation (Infrastructures, mégalopoles)
- ✓ Nouveaux modes de consommation (développement des classes moyennes et fortunées)
- ✓ Formation & Enseignement
- ✓ Réseaux sociaux

SOCIÉTAL

## RESSOURCES NATURELLES



- ✓ Energies fossiles & alternatives
- ✓ Changements climatiques & Empreinte Carbone
- ✓ Agriculture Biologique
- ✓ Métaux (précieux et industriels) & Terres Rares
- ✓ Recyclage & Eau

ÉCOLOGIQUE

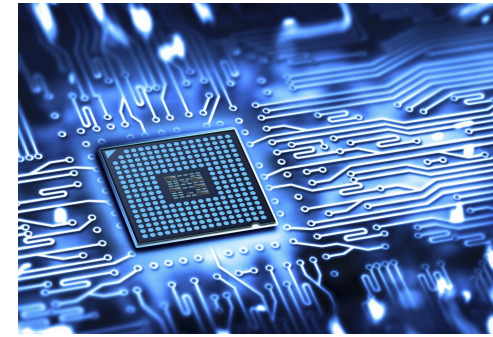
## VIELLISSEMENT DE LA POPULATION



- ✓ Santé (pharma/biotech, dépistage)
- ✓ Appareils médicaux & Optique
- ✓ Maisons de retraite
- ✓ Épargne & Transmission (immobilier, financier)
- ✓ Voyages et Loisirs

DEMOGRAPHIQUE

## RUPTURES TECHNOLOGIQUES



- ✓ Mobilité (smartphones, tablettes, objets connectés, cloud, SAAS)
- ✓ Robotisation & Intelligence Artificielle
- ✓ E-Commerce
- ✓ Sécurité et Big Data
- ✓ Fintech & Blockchain

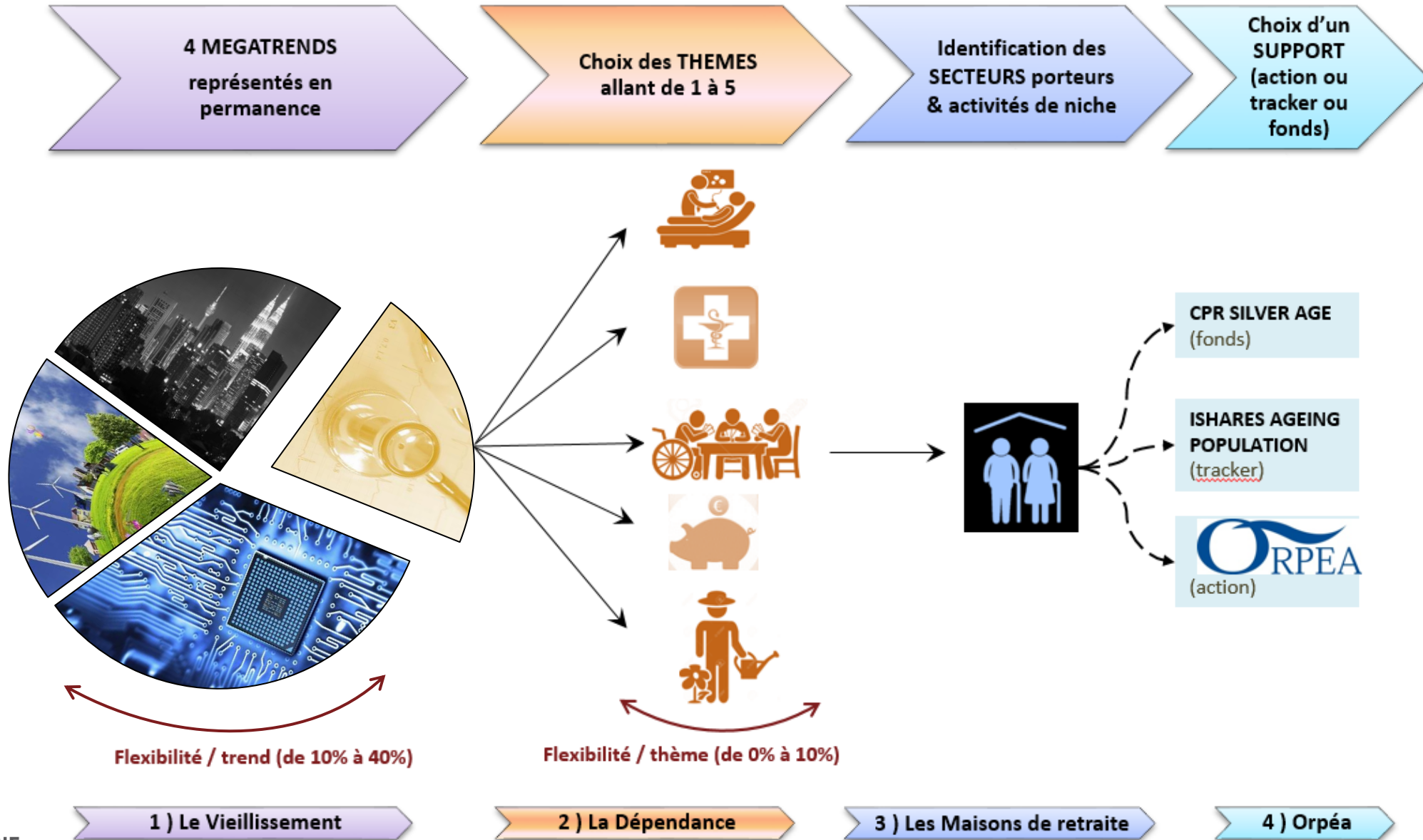
TECHNOLOGIQUE

4  
MEGATRENDS

5  
THEMATIQUES

4  
DEFIS

# PROCESSUS DE SÉLECTION, L'EXEMPLE D'ORPÉA





# NOTATION INTERNE DU DEGRÉ DE PURETÉ DES OPC & ETF



**TRES FAIBLE** (*moins de 20 % de sociétés représentatives du MegaTrends*)

- La gestion implémentée ne respecte pas les objectifs de gestion thématique recherchée



**FAIBLE** (*entre 20 et 35 % de sociétés représentatives du MegaTrends*)

- Les objectifs de gestion et/ou la thématique recherchée sont très peu représentées et l'évolution du fonds est décorrélée du sous-jacent souhaité)



**MOYEN** (*entre 35 et 50 % de sociétés représentatives du MegaTrends*)

- Les objectifs de gestion et/ou la thématique recherchée représente moins de la moitié du fonds. L'exposition sectorielle peut être jouée de manière « indirecte » sur des sociétés réalisant une faible partie de leurs activités sur la thématique souhaitée



**FORT** (*entre 50 et 75 % de sociétés représentatives du MegaTrends*)

- La gestion respecte la thématique avec un niveau d'investissement en sociétés réalisant leur CA directement sur le secteur de niche ou sur la thématique souhaitée



**TRES FORT** (*entre 75 et 100 % de sociétés représentatives du MegaTrends*)

- Les investissements en sociétés sont exclusivement liés au secteur ou à la thématique

# RÉCAPITULATIF DU PROCESSUS

1

## Exposition / Thématiques

Exposition de chaque thématique comprise **entre 0 et 10%**

2

## Identification / Secteurs porteurs

Evaluation des potentiels de croissance et de valorisation des **activités de niche**

3

## Sélection / Supports d'investissement

Choix du véhicule d'investissement le plus représentatif du secteur d'activité (**fonds spécifiques, trackers sectoriels** et marginalement des titres vifs)

4

## Ajustement du poids / méga tendance\*

Exposition comprise **entre 10% et 40%** du total de l'actif du fonds  
→ Représentation permanente des 4 MegaTrends

5

## Niveau d'exposition en actions / portefeuille\*\*

Flexibilité **entre 60% et 100%** selon les niveaux de marché et les anticipations des gérants

6

## Investissement / portefeuille \*\*\*

Arbitrages, discipline d'achat et de vente - **allocation de 2,5% à 8% pour les fonds/trackers** et 2,5% pour les titres vifs

7

## Monitoring / portefeuille \*\*\*

Suivi des ratios statutaires et réglementaires & gestion des risques ex-ante & suivi de la concentration / dispersion du portefeuille (transparisation)

\* Trimestriel

\*\* Hebdomadaire

\*\*\* Quotidien

# FICHE TECHNIQUE\*

|                            |  |
|----------------------------|--|
| <b>Dénomination</b>        | <b>DAUPHINE MEGATRENDS</b>   |
| <b>Part C</b>              | <b>FR0013309226</b>  |
| <b>Forme juridique</b>     | Fonds commun de placement de droit français (FCP) – OPCVM UCIT V   |
| <b>Date de lancement</b>   | OPCVM agréé le 06/02/2018 et créé le 28/02/2018  |
| <b>Objectif de gestion</b> | Investir principalement via des OPCVM, FIA & Trackers (ETF) et ponctuellement avec des titres en direct; de façon discrétionnaire, dynamique et flexible sans contraintes géographiques, en permanence exposé entre 10% et 40% maximum de l'actif net sur chacun des 4 MegaTrends identifiés |

*\* Document d'informations non contractuel. Pour plus d'informations, veuillez-vous référer à la documentation légale, DICI, Prospectus ou statuts disponibles en français sur le site de l'AMF : [www.amf-france.org](http://www.amf-france.org). N'hésitez pas à consulter votre interlocuteur habituel - Dauphine AM -18 bis, rue d'Anjou 75008 Paris – tel : 01 47 20 58 07 – agrément AMF n°GP-17000033*



# CARACTÉRISTIQUES\*

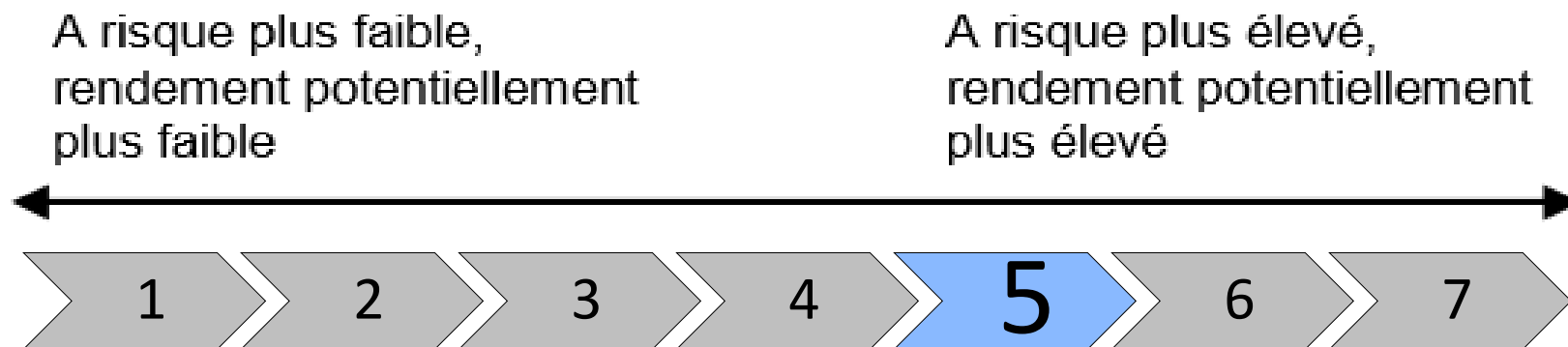
|                                    |  |
|------------------------------------|--|
| <b>FCP géré par</b>                | <b>DAUPHINE AM</b>   |
| <b>Indicateur de référence**</b>   | 80% MSCI WORLD DAILY NET RETURN et 20% ML EMU BROAD MARKET 1-3 Years (exprimé en cours de clôture, valorisé en euro, coupons et dividendes réinvestis) |
| <b>Part C</b>                      | <b>FR0013309226</b>  |
| <b>Frais d'entrée***</b>           | 2% maximum   |
| <b>Frais de sortie</b>             | néant  |
| <b>Frais de gestion</b>            | 2% maximum   |
| <b>Commission de Performance</b>   | 20% TTC de la surperformance positive par rapport à l'indice de référence  |
| <b>Affectation des sommes</b>      | Capitalisation totale  |
| <b>Durée de placement</b>          | Supérieure à 5 ans   |
| <b>Souscriptions &amp; Rachats</b> | Chaque jour ouvré à 12 heures (J) et exécutés sur la prochaine valeur liquidative calculée sur les cours de clôture du même jour (J)                   |
| <b>Dépositaire</b>                 | CREDIT INDUSTRIEL ET COMMERCIAL  |

*\* Document d'informations non contractuel. Pour plus d'informations, veuillez-vous référer à la documentation légale, DICI, Prospectus ou statuts disponibles en français sur le site de l'AMF : [www.amf-france.org](http://www.amf-france.org). N'hésitez pas à consulter votre interlocuteur habituel - Dauphine AM -18 bis, rue d'Anjou 75008 Paris – tel : 01 47 20 58 07 – agrément AMF n°GP-17000033*

*\*\* La gestion du FCP n'étant pas indicielle, sa performance pourra s'éloigner de l'indicateur de référence.*

*\*\*\* Le pourcentage indiqué est le maximum pouvant être prélevé sur votre capital, avant que celui-ci ne soit investi sur la valeur de souscription de la part de l'OPCVM au jour d'exécution de l'ordre. Dans certains cas l'investisseur peut payer moins L'investisseur peut obtenir de son conseiller ou de son distributeur le montant effectif des frais d'entrée et de sortie.*

# PROFIL DE RISQUE ET RENDEMENT



## SIGNIFICATION DE CET INDICATEUR :

Cet indicateur permet de mesurer le niveau de volatilité du fonds et le risque auquel votre capital est exposé. Les données historiques, telles que celles utilisées pour calculer cet indicateur synthétique, pourraient ne pas constituer une indication fiable du profil de risque futur de l'OPCVM.

Il n'est pas certain que la catégorie de risque et de rendement affichée demeure inchangée et le classement de l'OPCVM est susceptible d'évoluer dans le temps.

Veuillez noter qu'une possibilité élevée de gain comporte aussi un risque élevé de perte. La classe « 5 » de risque du fonds ne permet pas de garantir votre capital ; la classe 1 signifie que votre capital est exposé à de faibles risques mais que les possibilités de gains sont limitées. Elle n'est pas synonyme d'investissement sans risque.

Ce fonds est classé dans cette catégorie en raison de son exposition importante aux marchés d'actions. Ces titres financiers peuvent connaître des fluctuations importantes en fonction de la situation économique et boursière et le capital investi peut être soumis à de fortes baisses de la valeur liquidative. L'investissement sur les actions de petite capitalisation, les pays émergents, peuvent induire des fluctuations importantes et plus rapides à la baisse de la valeur liquidative compte tenu d'une faible liquidité de ces marchés.

## RISQUES IMPORTANTS NON PRIS EN COMPTE DANS L'INDICATEUR :

- Risque de crédit : En cas de dégradation de la qualité des émetteurs ou si l'émetteur n'est plus en mesure de faire face à ses échéances, la valeur de ces titres peut baisser, entraînant ainsi la baisse de la valeur liquidative. Les titres évalués « spéculatifs » selon l'analyse de la société de gestion ou des agences de notation présentent un risque accru de défaillance, et sont susceptibles de subir des variations de valorisation plus marquées et/ou plus fréquentes, pouvant entraîner une baisse de la valeur liquidative.
- Risque lié à l'impact des techniques telles que les produits dérivés : L'utilisation des produits dérivés peut entraîner à la baisse sur de courtes périodes des variations sensibles de la valeur liquidative en cas d'exposition dans un sens contraire à l'évolution des marchés

# AVERTISSEMENT LÉGAL – DAUPHINE AM

Ce document a été préparé pour des investisseurs professionnels et non professionnels. Ce document, publié à titre d'information uniquement, possède un caractère privé et confidentiel ; il ne doit être utilisé que par la personne à laquelle Dauphine AM a transmis ce document.

Cette présentation n'est donnée qu'à titre indicatif et ne constitue, ni une recommandation, ni une offre ou une sollicitation de souscription à ce produit. Il ne constitue en aucun cas un élément contractuel.

Les données recueillies sont issues de diverses sources internes et externes. Elles sont considérées comme des sources fiables par Dauphine AM mais ne saurait engager sa responsabilité en cas d'inexactitude.

Le portefeuille, les valeurs figurant dans ce document sont soumis aux fluctuations du marché et aucune garantie ne peut être donnée quant à leur évolution future. L'attention des investisseurs est portée sur le fait que les performances passées ne préjugent pas des performances à venir.

Toute opération de marché sur instrument financier comporte des risques, du fait notamment des variations de taux d'intérêts, des taux de change, des cours ou des prix des actions ou des obligations, des indices boursiers, des prix des marchandises ou des denrées.

Avant toute transaction, l'investisseur doit s'assurer que les supports choisis correspondent à sa situation financière et à ses objectifs en termes de placement ou de financement. Il doit prendre connaissance du prospectus de l'OPCVM, comprendre la nature des supports choisis, leurs caractéristiques et leurs risques de perte en capital.

Ce document est la propriété intellectuelle de Dauphine AM. La reproduction ou la transmission à un tiers de tout ou partie de ce document est strictement interdite sans une autorisation écrite préalable de Dauphine AM.

Dauphine AM est une société de gestion de portefeuille agréée par l'Autorité des Marchés Financiers sous le numéro GP-17000033 en date du 04/12/2017 au capital de 200 260 €, RCS Paris 479 239 683.